

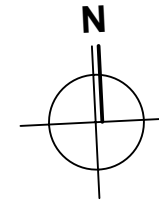
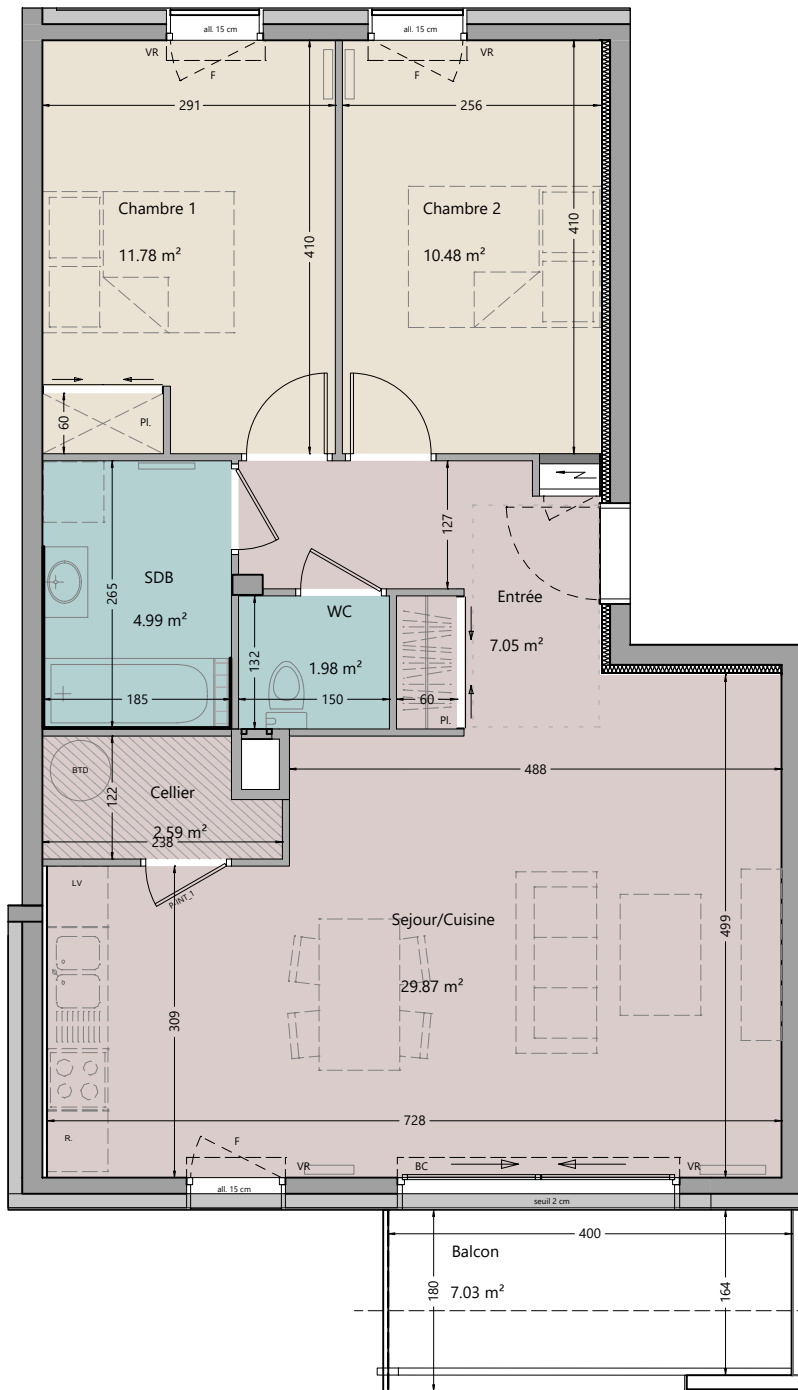
VILLAVERDE



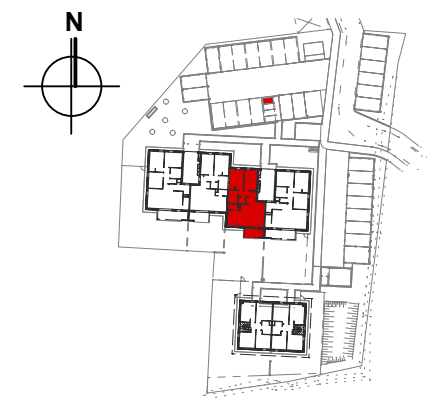
Interprétation d'artiste

CONSTRUCTION DE 10 LOGEMENTS
avec stationnements extérieurs
Les Morzies 74330 La Balme de Sillingy

NIVEAU R+1	
Logement n° B12 T3	Surface habitable (m ²)
Entrée yc placard	7.05 m ²
Séjour / Cuisine	29.87 m ²
Cellier	2.59 m ²
Chambre 1 yc placard	11.78 m ²
Chambre 2	10.48 m ²
Salle de bains	4.99 m ²
Wc	1.98 m ²
Total (surface habitable)	68,74 m²
ANNEXES	
Cave	2,37 m ²
Balcon	7.03 m ²



- LEGENDE**
Hauteur sous plafond HSD = 2.50 m
- Hauteur sous faux-plafonds mini 2,20 m
 - Tableau électrique
 - Pl. Placard
 - DEP Descente d'eau pluviale
 - BTD Ballon thermodynamique
 - F Fenêtre
 - PF Porte fenêtre
 - BC Baie coulissante
 - VR Volet roulant



PLAN DE VENTE

dejongarchitectes

IDEIS
MAIRIE - SAVOIE
HABITAT

Les cotes et surfaces sont mentionnées à titre indicatif et sont susceptibles de variation dans les tolérances du contrat de réservation. Les gains et les soffites sont mentionnées à titre indicatif et sont susceptibles de légères variations ou de créations en fonction d'impératifs techniques ou administratifs. L'emplacement des éléments de cuisine et salles de bain est mentionnée à titre indicatif.

COMMERCIALISATION
2 rue Marc Leroux 74000 Annecy
04 50 88 22 65

DATE
29/04/24