

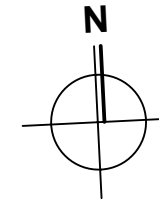
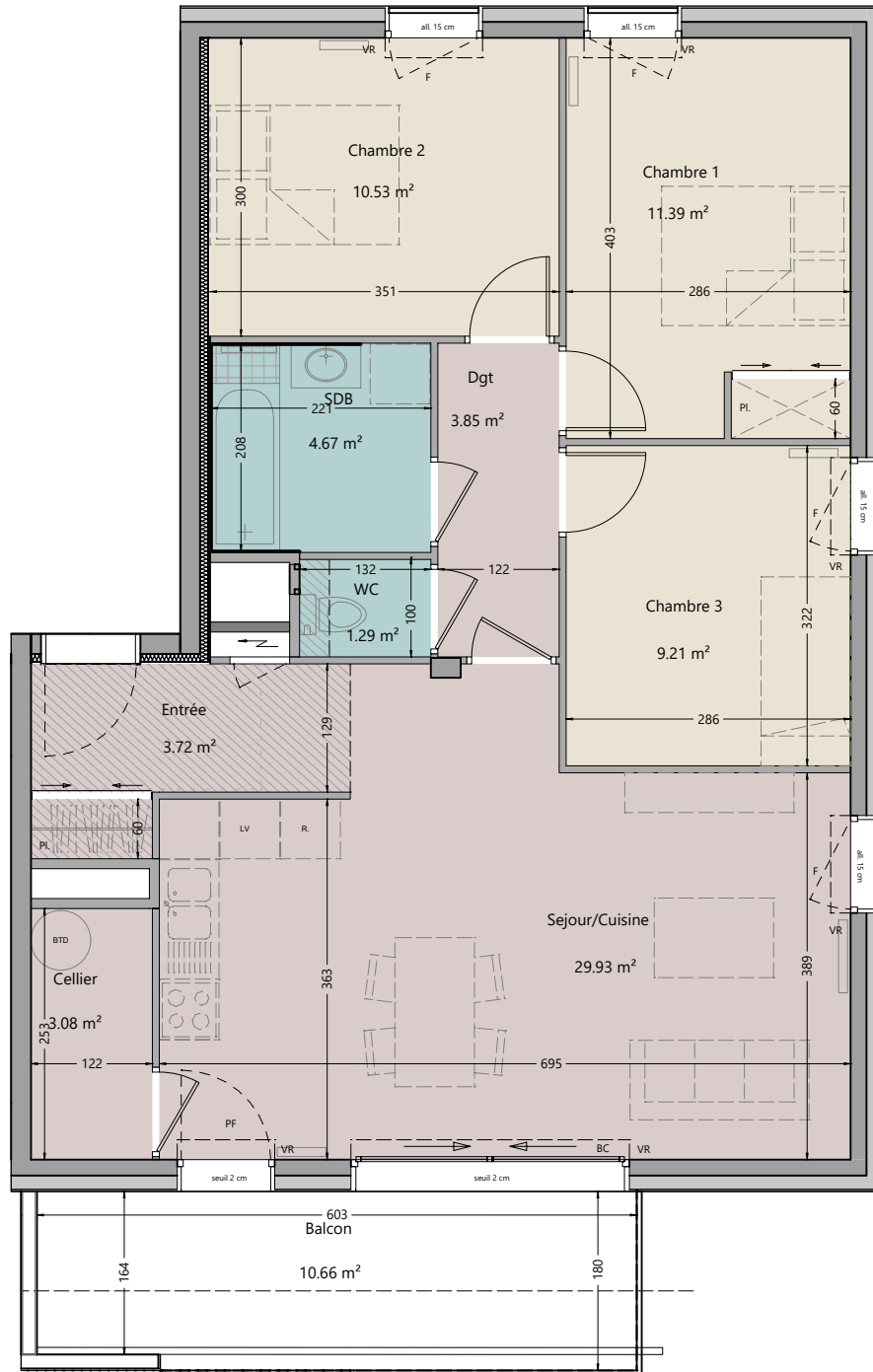
VILLAVERDE



Interprétation d'artiste

CONSTRUCTION DE 10 LOGEMENTS
avec stationnements extérieurs
Les Morzies 74330 La Balme de Sillingy

NIVEAU R+1	
Logement n° B11 T4	Surface habitable (m²)
Entrée yc placard	3.72 m ²
Séjour - Cuisine	29.93 m ²
Cellier	3.08 m ²
Dgt	3.85 m ²
Chambre 1 yc placard	11.39 m ²
Chambre 2	10.53 m ²
Chambre 3	9.21 m ²
Salle de bains	4.67 m ²
Wc	1.29 m ²
Total (surface habitable)	77,67 m²
ANNEXES	
Cave	2,37 m ²
Balcon	10.66 m ²



LEGENDE

Hauteur sous plafond
HSD = 2.50 m

Hauteur sous faux-plafonds mini 2,20 m

Tableau électrique

Pl. Placard

DEP Descente d'eau pluviale

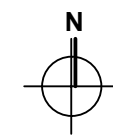
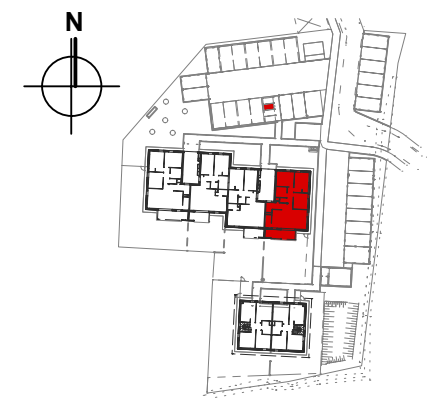
BTD Ballon thermodynamique

F Fenêtre

PF Porte fenêtre

BC Baie coulissante

VR Volet roulant



PLAN DE VENTE

dejongerarchitectes

IDEIS
MAIRIE - SERVICE HABITAT

Les cotes et surfaces sont mentionnées à titre indicatif et sont susceptibles de variation dans les tolérances du contrat de réservation. Les gaines et les soffites sont mentionnées à titre indicatif et sont susceptibles de légères variations ou de créations en fonction d'impératifs techniques ou administratifs. L'emplacement des éléments de cuisine et salles de bain est mentionnée à titre indicatif.

COMMERCIALISATION

2 rue Marc Leroux 74000 Annecy

04 50 88 22 65

DATE

29/04/24