

INTERSECTION

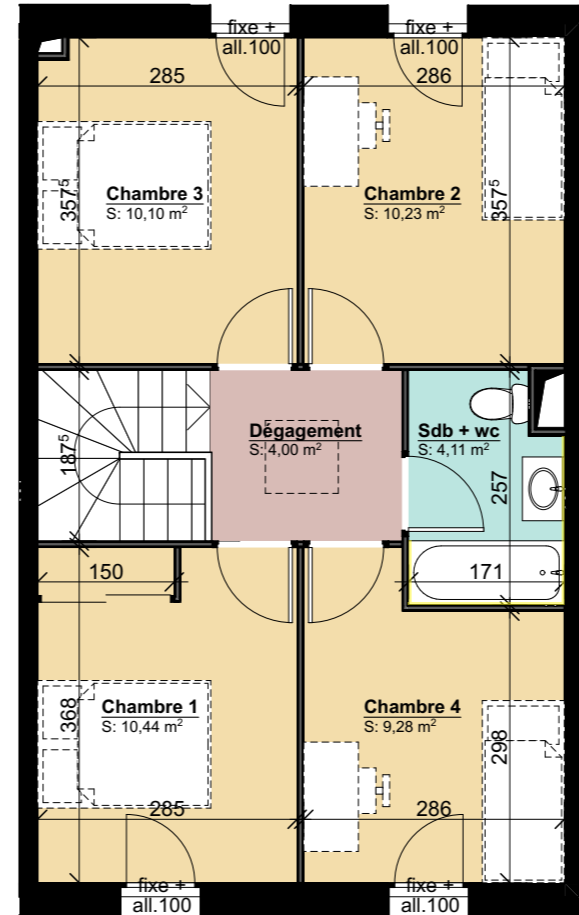


CONSTRUCTION DE 8 VILLAS
individuelles groupées
2, rue de Salève - Gaillard

Villa n°A1	type T5	surface habitable (m²)
Séjour		29,12
Cuisine		8,63
Entrée A1		4,36
Sde + wc		4,25
Buanderie		1,68
ht.<1,80m		1,52
ht.<1,80m		1,01
PAC		0,82
REZ		51,39 m²
Chambre 1		10,44
Chambre 2		10,23
Chambre 3		10,10
Chambre 4		9,28
Sdb + wc		4,11
Dégagement		4,00
ETAGE		48,16 m²
Total surface habitable		99,55 m²
ANNEXES		
Jardin		60,75
Terrasse		12,22
Cour privative		11,73
Cellier		6,49
		91,19 m²

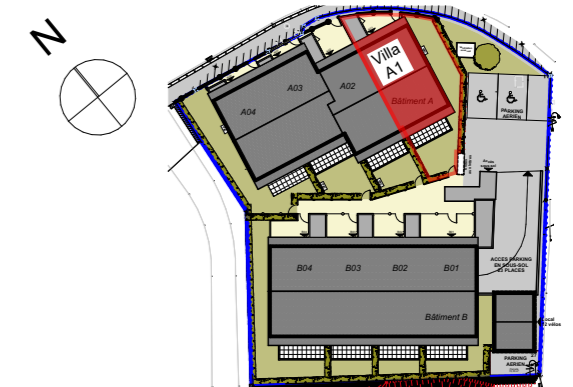


Plan du rez-de-chaussée



Plan de l'étage

Plan de masse



PLAN DE VENTE

COMMERCIALISATION

2, rue Marc Leroux 74000 ANNECY tel : 04 50 88 22 65



Les cotes et surfaces sont mentionnées à titre indicatif et sont susceptibles de variation dans les tolérances du contrat de réservation. Les gaines et soffites sont mentionnées à titre indicatif et sont susceptibles de légères variations ou créations en fonction des impératifs techniques ou administratifs. L'emplacement des éléments de cuisine et salles de bain est mentionné à titre indicatif.

IDEIS HAUTE-SAVOIE HABITAT

FEVRIER 2024