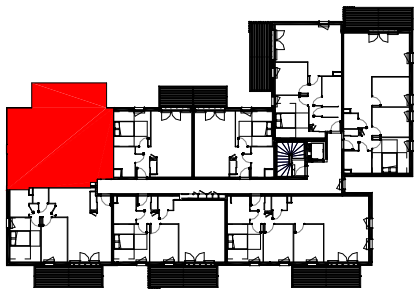


OCARINA



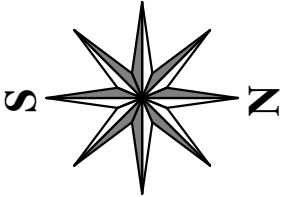
Au sein d'une résidence de 48 logements, réalisation de 16 logements collectifs PSLA, avec 12 garages et caves, et 8 jardins

Logement 226	R+2	Type 3	Surface habitable
DGT			2.9 m²
SEJOUR-CUISINE+PL			30.2 m²
CH 1			11.8 m²
CH 2			10.0 m²
WC			2.1 m²
SDB			4.9 m²
Total surface habitable			61.9 m²
ANNEXES			
Balcon			11.7 m²



COMMERCIALISATION
2 rue Marc Leroux 74000 ANNECY
04 50 88 22 65

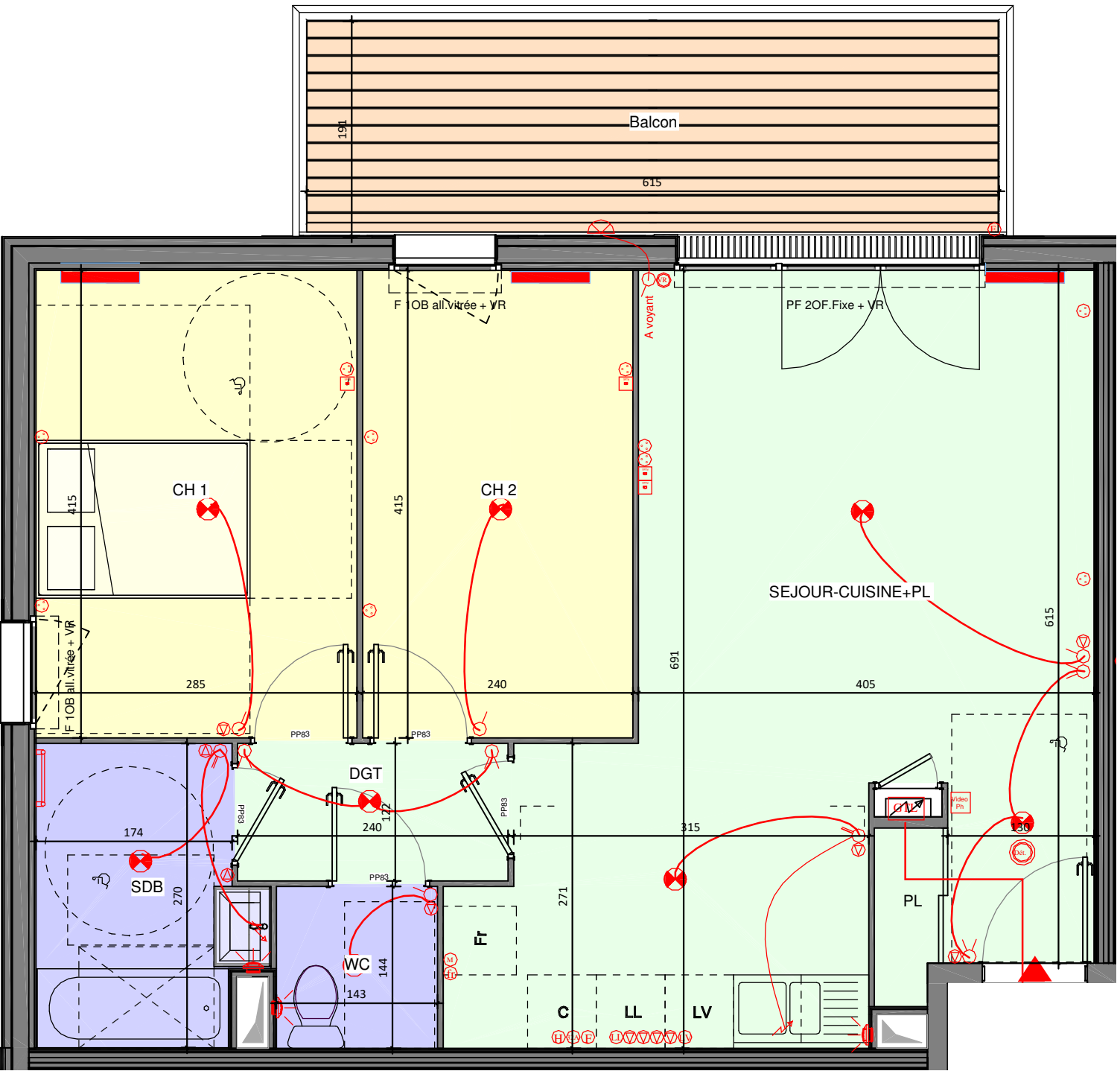
Le 22-01-2022



LEGENDE ELEC

- Interrupteur double allumage ht : 0.95 m
- Interrupteur simple allumage ht : 0.95 m
- Interrupteur va et vient ht : 0.95 m
- Bouton sonnette ht : 0.95 m
- Sonnerie au dessus de la porte d'entrée ou dans la gaine GTL
- PC 16A + T ht : 0.50 m
- PC 16A + T ht : 0.95 m ou 1.10 m selon cas
- PC 16A + T Etanche ht : 0.50 m
- PC 16A + T spécialisée (LL, LV et SL) ht : 0.60 m
- Boitier 32 A + T alim plaques électriques ht : 0.45 m
- PC Micro onde 16A + T ht : 1.60 m
- PC frigo 16A + T ht : 0.40 m
- Prise RJ45 ht : 0.50 m ou 1.10 m selon cas
- Thermostat ht : 0.95 m
- Commande de volet roulant centralisée ht : 0.95 m
- Alimentation électrique pour hotte Ht : 1.80m
- Détecteur autonome de fumée optique radio
- Alimentation électrique pour applique SDB et cuisine
- Alimentation électrique pour VR juste les fourreaux
- Radiateur électrique
- Sortie ou point de centre DCL + lampe basse conso
- Applique
- Sèche-serviettes électrique
- GTL Tableau électrique logement
- Vidéophone
- Bouche de VMC

- Soffite et/ou faux plafond
- F = fenêtre
 - PF = porte fenêtre
 - VR = volet roulant
 - all. = allège
 - OF = ouvrant à la française
 - OB = oscillo-battant
 - PL = placard



PLAN DE NOTAIRE

Avertissement : Les cotes et surface sont mentionnées à titre indicatif et sont susceptibles de variation dans les tolérances du contrat de réservation. Les gaines et les soffites sont mentionnées à titre indicatif et sont susceptibles de légères variations ou créations en fonction d'impératifs techniques ou administratifs. L'emplacement des éléments de cuisine et salle de bain est mentionné à titre indicatif.

